

* 地域で支え合う福祉のまちづくり *



社協けいじばん

(福)鳩山町社会福祉協議会
鳩山町大豆戸183-5 TEL296-5296・298-2070
<http://www.b.jnc.ne.jp/hatoyama/>

2022年

10 がつ

赤い羽根

共同募金運動にご協力をお願いします!!

<共同募金会鳩山町支会>



©中央共同募金会

今年度も赤い羽根共同募金が10月1日から始まります。

共同募金は、皆さんの「やさしさ」を「寄付」という「カタチ」に変えて協力していただき、みんなの『たすけあい』のための募金です。

昨年度、鳩山町では931,332円の貴重な善意が寄せられました。

皆さまのあたたかい心がこめられた募金は、コロナ禍で生活に困窮している世帯を対象にしたフードパントリー活動（無償で食料支援を行う活動）や、社会福祉施設の補修及び備品整備のほか、災害時のボランティア等を支援するための準備金等、県内において支援が必要なさまざまな活動へ役立てられています。

町社会福祉協議会にも配分金として募金の一部が交付され、町内の地域福祉活動を進めていく上での貴重な財源となっています。

今後も心のこもったあたたかい地域福祉活動を進めるために、住民の皆さまのご理解・ご協力をお願いします。



「配食サービス事業」

社協では、ひとり暮らしの高齢者の方等の安否確認等を目的に配食サービス事業を行っています。

<対象>

町内在住者（社協会員）で、下記のいずれかに該当する方

- ① 65歳以上の単身の方
- ② 65歳以上の方のみで構成する世帯で、居住または隣接する家屋に3親等以内の親族の方(65歳以上を除く)が居住していない方
- ③ 身体障害者手帳2級以上、療育手帳、精神障害者保健福祉手帳の交付を受けている方で、障がいのため日常的に調理が困難になっている方

<内容>

毎週、月・火・水・金曜日の昼食（祝日は休み）をご自宅までお届けし、手渡しをすることで安否確認を行います。週1回からご利用できます。

<利用料金>1食 500円

<配達事業者>（株）眞理恵、つぼみの会（配食ボランティア）

※配食サービスをご利用希望の方、また、詳しい内容のお問合せは、社協（TEL296-5296）へご連絡ください。

社協事業紹介



▲利用者へお弁当を配達する「つぼみの会」のお二人
（写真右：上田さん・左：林さん）



この「社協けいじばん」は社会福祉協議会会費収入で作成されています。

ニュータウンふくしプラザイベントのお知らせ

はとっこひろば「にこにこ」 ハロウィングッズ作り

日 時：10月26日（水）
午前10時～午前11時
場 所：ニュータウンふくしプラザ
ミーティングルーム
参加費：無料
定 員：各回未就園児親子
3組（要予約・先着順）



デコレーションマグネット作り

日 時：11月9日（水）
午前10時～午前11時
※場所、参加費、定員は、
「ハロウィングッズ作り」
の内容と同様。



ニュータウンふくしプラザ10周年記念事業のお知らせ ～講演会「これからのボランティア活動について」(仮題)～

10周年を迎えるふくしプラザでは、講演会を下記の日程で行います。なお、詳細につきましては、ふくしプラザ内のポスター及びチラシをご覧ください。

日 時：11月11日（金）午後1時30分～午後3時30分
場 所：ふれあいセンター3階
定 員：60名（先着順）
申込み：11月7日まで受付



*はとっこひろば「にこにこ」、ニュータウンふくしプラザ10周年記念事業に関する
お問合せ・お申込みは、ニュータウンふくしプラザ（Tel.290-5469 祝日休み）へ。

総合福祉センター常設型サロン イベントのお知らせ



革小物作り「革のハンコ立て」 革のミニシューズが、「ハンコ立て」になります！

日 時：11月11日（金）午後1時30分～午後3時
定 員：8名（要予約・先着順）
参加費：500円
持ち物：上履き、飲み物

*お申込み・お問合せは総合相談支援窓口（Tel.298-5772）まで。

お気軽にお立ち寄りください！

10月18日（火） ゆりかご（折り紙） 午後1時30分～午後3時
10月20日（木） 手回しオルゴール演奏 午後2時～午後3時

※どなたでも、ご自由にご参加いただけますが、状況により人数を制限させていただく場合があります。

※『社協けいじばん』にて掲載しております各種イベント等につきましては、新型コロナウイルス感染防止対策を講じた上で実施いたしますが、新型コロナウイルスの影響により内容を変更・中止する場合がありますのでご了承ください。

総合福祉センターからのお知らせ

総合福祉センター松の間にて「金婚祝事業」を開催するため、10月26日（水）におけるカラオケのご利用は、終日中止とさせていただきます。

ご利用いただいている皆さまにはご迷惑をおかけいたしますが、ご理解・ご協力をよろしくお願いいたします。

※お問合せは、総合福祉センター（TEL296-5000）まで。



福祉サービス利用援助事業(あんしんサポートねっと)

社協事業紹介

物忘れなどで判断能力が不十分な高齢者や、知的障がい・精神障がいのある方などが安心して生活が送れるように、定期的に訪問し、福祉サービスの利用の援助や暮らしに必要なお金の出し入れのお手伝いをします。

.. **このようなことでお困りではありませんか**

●福祉サービスの利用のこと

利用方法が難しく、どのように進めてよいか分からない。

●日々の暮らしのこと

いろいろな書類がくるが、どうしたらよいのかわからない。

●暮らしに必要なお金のこと

福祉サービスの利用料や公共料金の支払いができない。また、忘れてしまう。

●大切な通帳や書類のこと

家に通帳や土地の権利証を保管しておくことが不安。どこにしまったか忘れてしまった。

.. **あんしんサポートねっとでは、このようなお手伝いを行います**

◆福祉サービス利用援助

定期的に訪問し、福祉サービスについての情報提供や相談支援を行います。

◆日常生活上の手続き援助

日常生活に必要な手続きのご相談をお受けします。

◆日常的金銭管理

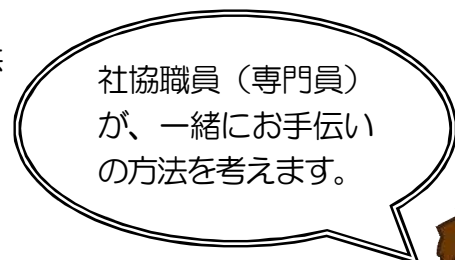
税金や公共料金等の支払いや、生活費のお届けのほか、預貯金の出し入れなどのお手伝いをします。

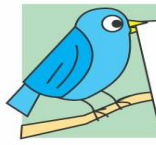
◆書類等預かりサービス

預金通帳など、ご自分で保管することが不安な場合に書類をお預かりします。

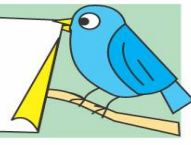
※ご相談や支援計画の作成は無料です。契約後は、援助内容により利用料がかかります。

ご相談・お問合せは社協（TEL296-5296）へ。





社協事業予定 (10・11月)



10月

10月中 赤い羽根共同募金運動
 3日(月) 保育ボランティア定例会
 21日(金) ふくしプラザボランティア定例会
 26日(水) 金婚祝事業

11月

11月中 地域歳末たすけあい運動
 11日(金) ニュークふくしプラザ 10周年記念事業
 18日(金) ふくしプラザボランティア定例会

事業は都合により変更になることがあります。各事業の詳しい内容やその他の事業につきましては社協 (Tel 296-5296) へお問合せください。

鳩山町ボランティアセンターだより

ひきこもりの真実

~就労より自立より大切なこと~
 ~家族にしてほしいこと~

日時：11月5日(土) 午後1時30分~午後3時30分
 (受付は午後1時から)

講師：林 恭子 先生

場所：毛呂山町福祉会館「ウィズもろやま」

対象：ひきこもり・不登校当事者、家族、支援者

定員：80名(申込順) ※入場料は無料

主催：マロウドの会(ひきこもり・不登校家族の会)

共催：坂戸保健所

問合せ：マロウドの会 (Tel 090-5575-7054 担当：齊藤様)

ひきこもり・不登校講演会 のお知らせ



ご協力ありがとうございました！！

皆さまより寄せられました、ペットボトルのキャップを『アルファ・ジャパン』に回収していただきました。(R3. 10月~R4. 7月分)

送付個数：113,090個 (263kg 1キロを430個として計算)
 ワクチン：26.3人分 (1キロ=2円 約20円でワクチン1人分となります)



送ったキャップは再生プラスチック原料として換金され、JCV(認定NPO法人世界の子どもにワクチンを 日本委員会)へアルファ・ジャパンより寄付されます。

ペットボトルのキャップに関するお問合せは、社会福祉協議会(Tel 296-5296)へ。

~ふれあいいいききサロンについてのお知らせ~

10月のふれあいいいききサロンの実施につきましては、新型コロナウイルスの感染状況を踏まえ、中止とさせていただきます。再開の日時につきましては、決まり次第、社協けいじばん等でお知らせします。



ご迷惑をおかけいたしますが、ご理解いただきますようお願いいたします。

お問合せ：地域担当民生委員・児童委員、または社会福祉協議会(Tel 296-5296)へ。